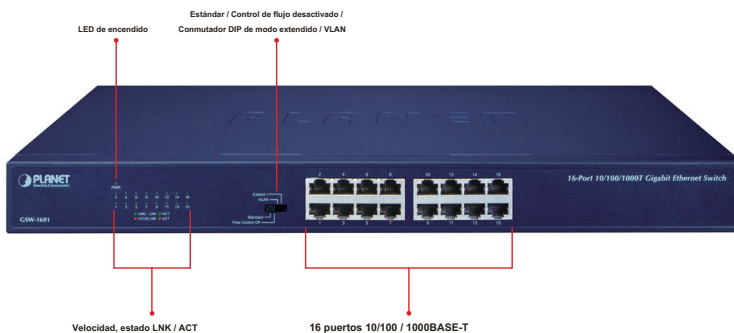


## Conmutador Gigabit Ethernet 10/100 / 1000BASE-T de 16 puertos



### Solución Gigabit rentable para redes empresariales y de centros de datos

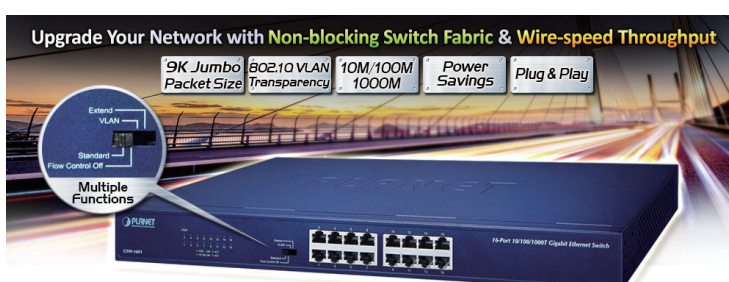
El conmutador Gigabit Ethernet PLANET GSW-1601 proporciona 16 puertos RJ45 10/100/1000 Mbps para conectividad de red de alta velocidad. Puede identificar y determinar automáticamente la velocidad de transmisión correcta y el modo semidúplex / dúplex completo de los dispositivos conectados con sus puertos de 16 Gigabit que admiten la función de marco gigante de 9K. Por lo tanto, el GSW-1601 puede manejar cantidades extremadamente grandes de transmisión de datos en una topología segura que se vincula a una red troncal o servidores de alta potencia.



### Interruptor DIP de hardware completamente nuevo para la selección de modos de operación funcional

La nueva versión de hardware del GSW-1601 ofrece "Estándar", "Control de flujo desactivado", "VLAN" y "Ampliar" modos.

Modo de interruptor DIP	Función
Estándar (defecto)	Este modo hace que el <b>Conmutador Gigabit Ethernet</b> funcionen como un conmutador general y todos los puertos funcionan con negociación automática de 10/100/1000 Mbps.
Control de flujo desactivado	Este modo desactiva el <b>Conmutador Gigabit Ethernet</b> función de control de flujo.
VLAN	Este modo hace que el GSW-1601 funcione como <b>Aislamiento de VLAN</b> cambiar y 1. El puerto 1 al puerto 14 se aislará respectivamente. 2. El puerto 1 al puerto 14 solo puede comunicarse con el puerto 15 y el puerto 16 (puerto de enlace ascendente).
Ampliar	Este modo hace que el GSW-1601 funcione como un interruptor de extensión de distancia y el puerto 1 al puerto 8 solo puede transmitir una distancia de 200 m a una velocidad de 10 Mbps.



### Puerto físico

- 16 puertos Gigabit Ethernet 10/100 / 1000BASE-T
- Admite la función auto MDI / MDI-X

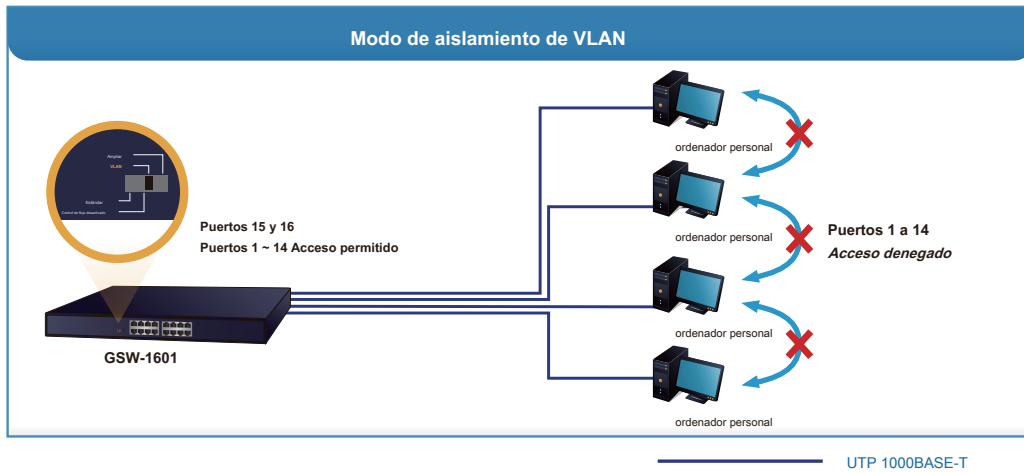
### Características de la capa 2

- Cumple con los estándares Ethernet IEEE 802.3, 10BASE-T, IEEE 802.3u 100BASE-TX, IEEE 802.3ab 1000BASE-T
- Cuenta con el modo Store-and-Forward con filtrado de velocidad de cable y tasas de reenvío
- Motor de búsqueda de direcciones integrado, que admite direcciones MAC absolutas de 8K
- Compatibilidad con paquetes jumbo de 9K
- Capacidad de ahorro de energía para redes ecológicas
- Soporte de transparencia de paquetes VLAN IEEE 802.1Q
- Control de flujo IEEE 802.3x para operación full duplex y contrapresión para operación half duplex
- 10 / 100BASE-TX basado en hardware, medio / dúplex completo y modo dúplex completo 1000BASE-T, control de flujo y negociación automática
- Aprendizaje automático de direcciones y envejecimiento de direcciones Admite
- el protocolo CSMA / CD

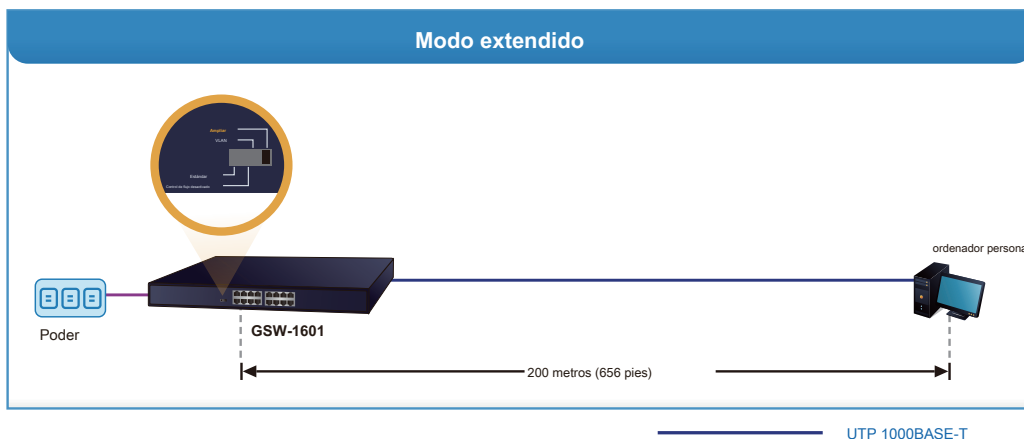
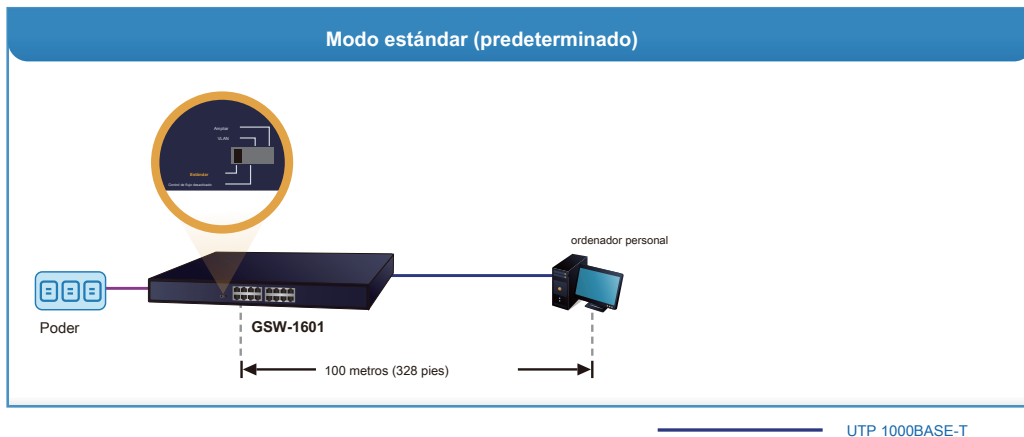
### Funciones de hardware

- Entrada de alimentación universal de 100 ~ 240 V CA, 0,16 A, 50 ~ 60 Hz
- Interruptor DIP para selección de modo estándar / control de flujo apagado / VLAN / Extender
- Cumple con FCC, CE clase A

El GSW-1601 funciona como un conmutador Ethernet Gigabit normal en el "Estándar" modo de operación. Los "VLAN" El modo de operación presenta una función de VLAN basada en puerto que puede ayudar a evitar que la tormenta de difusión o multidifusión de los clientes conectados se influya entre sí.



En el "Ampliar" En modo de operación, el GSW-1601 opera por puerto a una operación dúplex de 10 Mbps pero puede transmitir datos a una distancia de hasta 200 metros superando el límite de 100 m en el cable Ethernet UTP. Con esta característica completamente nueva, el GSW-1601 proporciona una solución adicional para la extensión de distancia, ahorrando así el costo de instalación del cable Ethernet. Su función de aislamiento de VLAN aísla cada puerto para evitar tormentas de difusión y defender la suplantación de DHCP en el modo de operación "Extend".



### Alto rendimiento

El GSW-1601 proporciona una arquitectura de conmutador de alto rendimiento que es capaz de proporcionar una estructura de conmutador sin bloqueo y un rendimiento de velocidad de cable de hasta 32 Gbps, lo que simplifica enormemente las tareas de actualización de la LAN para satisfacer las crecientes demandas de ancho de banda. Además, la función de control de flujo del GSW1601 permite que los enrutadores y servidores se conecten directamente al conmutador para una transferencia de datos rápida y confiable.

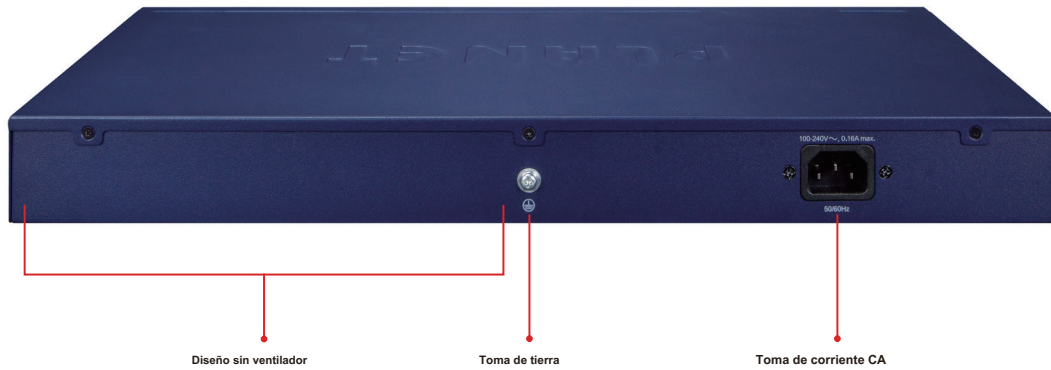
Todas las interfaces de cobre RJ45 del GSW-1601 admiten la negociación automática de 10/100/1000 Mbps para una detección de velocidad óptima a través de cables RJ45 de categoría 6, 5 o 5e. También admite el estándar para auto-MDI / MDI-X que puede detectar el tipo de conexión a cualquier dispositivo Ethernet sin necesidad de cables rectos o cruzados especiales.

**Excelente transmisión de tráfico**

El GSW-1601 admite el esquema de reenvío Store-and-Forward para garantizar una baja latencia y una alta integridad de los datos, lo que elimina el tráfico innecesario y alivia la congestión en las rutas críticas de la red. Con un algoritmo de reconocimiento de direcciones inteligente, el GSW-1601 reconoce hasta 8K direcciones MAC diferentes. El alto rendimiento de datos y la estructura de conmutación interna de 32 Gbps lo hacen ideal para la mayoría de los entornos Gigabit, especialmente cuando la red se actualiza a un entorno Gigabit.

**Diseño sin ventilador**

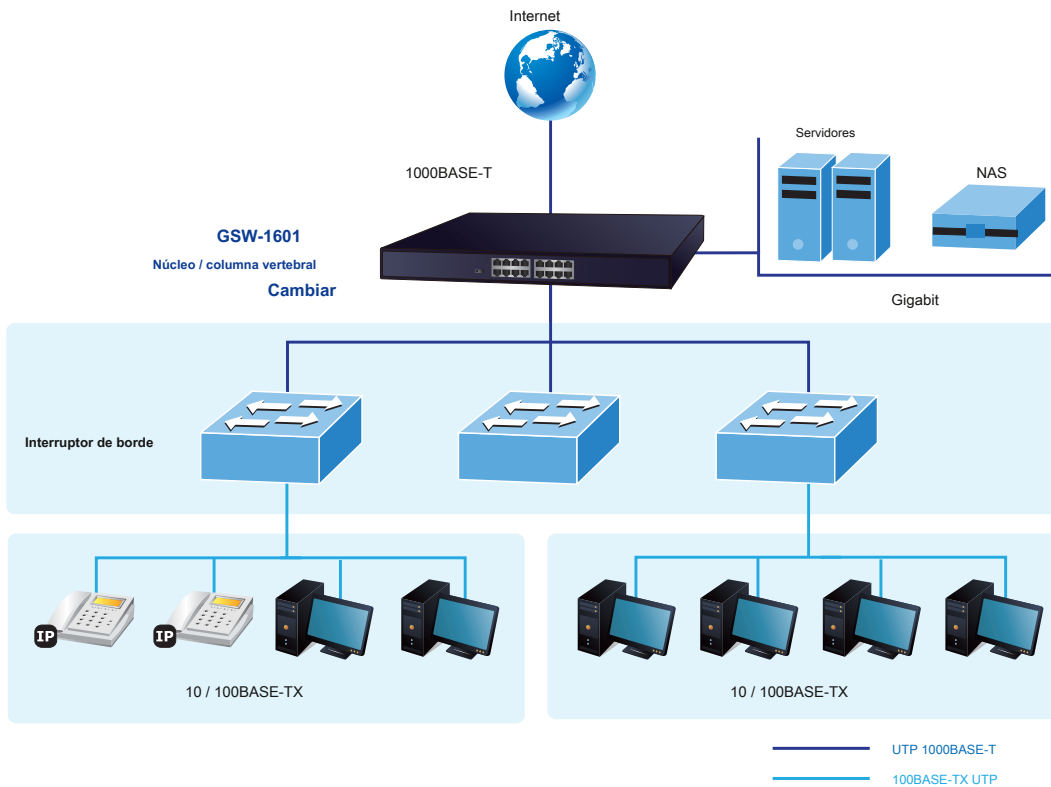
Con su buen diseño de ventilación, el GSW-1601 puede funcionar todo el tiempo sin ventilador, reduciendo así el consumo de energía sustancial y creando un ambiente silencioso. El GSW-1601 es definitivamente la mejor opción para cualquier entorno de trabajo sin afectar su rendimiento.



## Aplicaciones

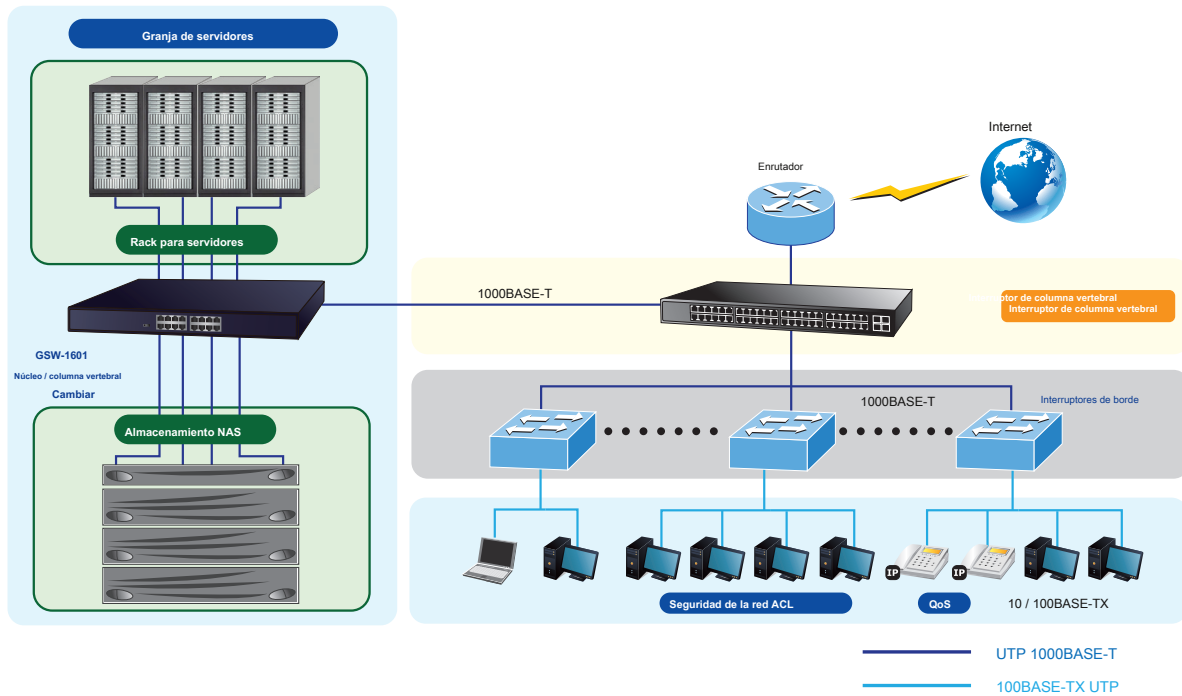
**Interruptor de columna vertebral**

Con hasta 32 Gigabits por segundo de estructura de conmutador sin bloqueo, el GSW-1601 puede proporcionar fácilmente un gran ancho de banda para los requisitos actuales y futuros.



Conmutador de granja de servidores

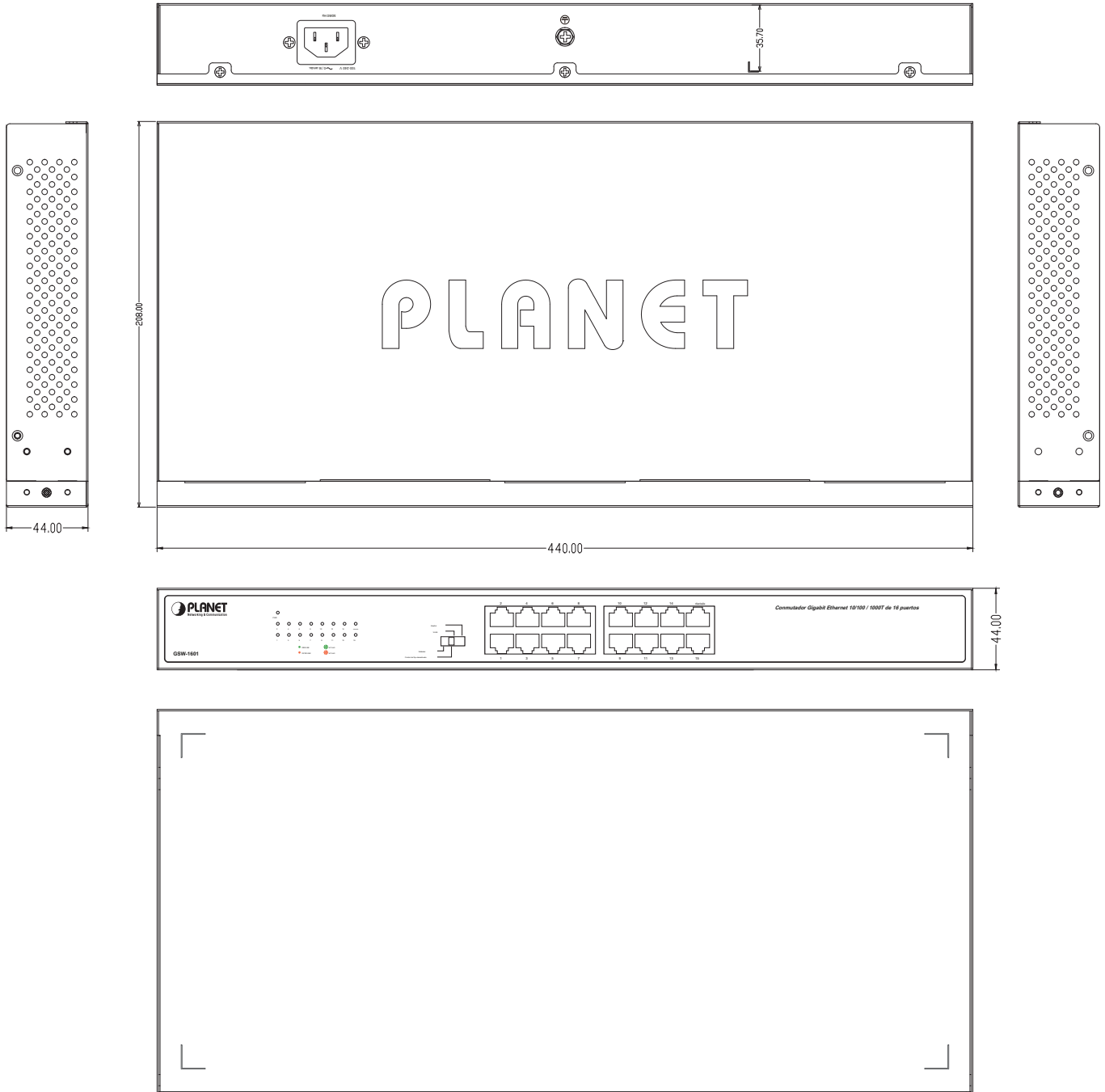
Con 16 puertos Gigabit Ethernet, el GSW-1601 es ideal para ser utilizado como un conmutador de granja de servidores que se conecta a sus servidores y potentes escritorios.



Especificaciones del producto

Producto	GSW-1601
<b>Especificaciones de hardware</b>	
versión del hardware	9
Puertos 10/100 / 1000BASE-T MDI / MDIX	dieciséis
Rendimiento (paquete por segundo) Switch	23,8 Mpps
Fabric	32 Gbps
Peso	1,8 kg
Consumo / disipación de energía	9,4 vatios / 32 BTU
requerimientos de energía	100 – 240 V CA, 0,16 A, 50-60 Hz 440 x 208 x
Dimensiones (W x D x H) Esquema de	44 mm, 1U de altura Almacenamiento y
procesamiento del interruptor	reenvío
Tabla de direcciones	8K entradas
Tamaño de paquete gigante	9K
Control de flujo	Contrapresión para semidúplex Marco de pausa IEEE 802.3x para la selección del modo de
Dip switch	operación full duplex <ul style="list-style-type: none"> <li>■ Estándar</li> <li>■ Control de flujo desactivado</li> <li>■ VLAN</li> <li>■ Ampliar</li> </ul>
<b>Cumplimiento de normas</b>	
Cumplimiento normativo	FCC Parte 15 Clase A, CE IEEE
Cumplimiento de normas	802.3 (Ethernet) IEEE 802.3u (Fast Ethernet) IEEE 802.3ab (Gigabit Ethernet) IEEE 802.3x (control de flujo dúplex completo) Ethernet de bajo consumo energético (EEE) IEEE 802.3az
<b>Ambiente</b>	
Operando	Temperatura de funcionamiento: 0 ~ 50 grados C Humedad relativa: 5% a 95% (sin condensación) Temperatura: -10 ~ 70
Almacenamiento	grados C Humedad relativa: 5% a 95% (sin condensación)

Dimensiones



Unidad: mm

### Información sobre pedidos

GSW-1601

Conmutador Gigabit Ethernet 10/100 / 1000BASE-T de 16 puertos

### Productos relacionados

GSW-2401

Conmutador Gigabit Ethernet 10/100 / 1000BASE-T de 24 puertos